

301 modi di fare Redirect

26 Ottobre 2018

LA SETTIMANA DELLA FORMAZIONE

“301 modi di fare Redirect”

David Battistel

Ceo & Owner of Mosaiko Web

www.mosaikoweb.com



Mosaiko Web

- Agenzia Web / SEO
Sviluppo siti internet / E-Commerce
Visibilità
- **David Battistel**
Developer & Consulente SEO
Programmo da quasi 20 anni
Dirigo una Web Agency dal 2010

Indice

- Significato del Redirect
- Perché usare un Redirect
- Redirect lato client vs lato server
- Strumenti
- Casi pratici
- E-Commerce

Definizione

Un redirect (o reindirizzamento) è un modo per reindirizzare gli utenti del sito e i motori di ricerca a un URL diverso da quello originariamente richiesto.

La pagina di redirect può anche avere un contenuto autonomo.

Perché usare un redirect

Fondamentalmente perché la risorsa richiesta non è più disponibile / interessante.

Esempi:

- Cambio dominio
- Certificato HTTPS
- In seguito a interventi strutturali sul sito
- In caso di duplicazioni

Redirect lato Client

- **Redirect Javascript**

(possono essere automatici, temporalizzati o in base ad un evento)

```
<script>
```

```
window.location.href = '/nuova-pagina.html';
```

```
</script>
```

- **Redirect con il tag Meta Refresh**

```
<meta http-equiv="refresh"
```

```
content="0;URL=http://www.miosito.com/nuova-pagina.html">
```

- Sono eseguiti a livello di pagina e non a livello di server (la pagina viene caricata dal browser)

Redirect lato Server

- Oltre a specificare la nuova URL è possibile impostare uno “status” che “spiega” il motivo del redirect
- Esistono diversi Status

3xx Redirect

- **301 Moved Permanently**
Questa e tutte le future richieste andranno dirette ad un altro URL
- **302 Found**
Questa URL attualmente non è disponibile e in alternativa viene fornito una nuova pagina
- **307 Temporary Redirect**
da HTTP/1.1

Cosa succede in pratica



Esempi PHP

- Redirect 302

```
header("location: http://www.sito.it/pagina.php");  
exit();
```

- Redirect 301

```
header( "HTTP/1.1 301 Moved Permanently" );  
header("location: http://www.sito.it/pagina.php");  
exit();
```

Esempi ASP

- Redirect 302

Response.Redirect "http://www.sito.it/pagina.asp"

- Redirect 301

Response.Status="301 Moved Permanently"

Response.AddHeader "Location", " http://www.sito.it/pagina.asp"

Esempi htaccess

- **Redirect 302**

RewriteEngine On

```
RewriteRule ^/(.*)$ http://www.nuovo-dominio.it/$1 [L]
```

- **Redirect 301**

RewriteEngine On

```
RewriteRule ^/(.*)$ http://www.nuovo-dominio.it/$1 [R=301,L]
```

Esempio Plesk

Dominio preferito *

- www.mosaikoweb.com
- mosaikoweb.com
- Nessuno

Seleziona l'URL (sia con o senza il prefisso www.) per cui i visitatori del sito verranno reindirizzati tramite un reindirizzamento HTTP 301 compatibile con le regole SEO.

Sicurezza

Per proteggere le transazioni con il sito, si consiglia l'utilizzo del protocollo SSL/TLS, il quale esegue la crittografia di tutti i dati e li trasferisce su una connessione sicura. Per utilizzare SSL/TLS, installa un certificato SSL/TLS sul sito e quindi selezionalo in basso.

- Supporto SSL/TLS
- Reindirizzamento SEO-safe 301 permanente da HTTP a HTTPS



Priorità

In caso di più redirect questo è l'ordine di esecuzione:

- 1) Server
- 2) Htaccess
- 3) Codice PHP

Strumenti

- <http://www.webconfs.com/http-header-check.php>
- <https://www.internetmarketingninjas.com/header-checker/>
- <http://bertal.ru>
- Xenu

NB: Non fidatevi del Browser!

Ma perché tutto questo?

- Gli utenti che accedono alle vecchie pagine vengono redirezionati automaticamente sulle nuove URL che ospitano i contenuti da loro cercati;
- Gli spider vengono a conoscenza del cambio delle URL e procedono all'aggiornamento delle informazioni in possesso del motore di ricerca;
- Il motore di ricerca elimina più velocemente le vecchie URL sostituendole con quelle nuove;
- Eventuali link in ingresso sulle vecchie URL continuano a portare valore alle nuove pagine;

E se non facessimo niente? (1)

- Gli utenti che accedono alle vecchie URL si ritroverebbero in una pagina 404
- Gli spider che scansionano le vecchie URL non sapranno come procedere
- Le vecchie URL verrebbero mantenute nel motore di ricerca ma il suo contenuto perderà valore
- Le nuove URL verrebbero aggiunte all'indice del motore di ricerca ma saranno trattate come nuovi contenuti

E se non facessimo niente? (2)

- Si potrebbero creare problemi di duplicazione
- I link in ingresso e la page authority delle vecchie URL verrebbero perse ed il posizionamento delle pagine nuove partirebbe da zero
- Aumenterebbero gli errori 404 (relativi alle vecchie URL) e, di conseguenza, il motore di ricerca potrebbe abbassare il giudizio di qualità ed affidabilità del sito web

Cosa dice Google

- <https://support.google.com/webmasters/answer/93633?hl=it>

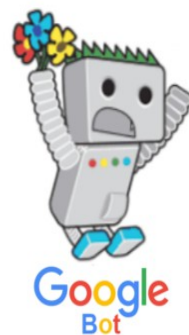
Se devi modificare l'URL di una pagina come viene visualizzato nei risultati del motore di ricerca, consigliamo di utilizzare un reindirizzamento 301 lato server.

Questo è il modo migliore per assicurarsi che utenti e motori di ricerca siano indirizzati alla pagina corretta.

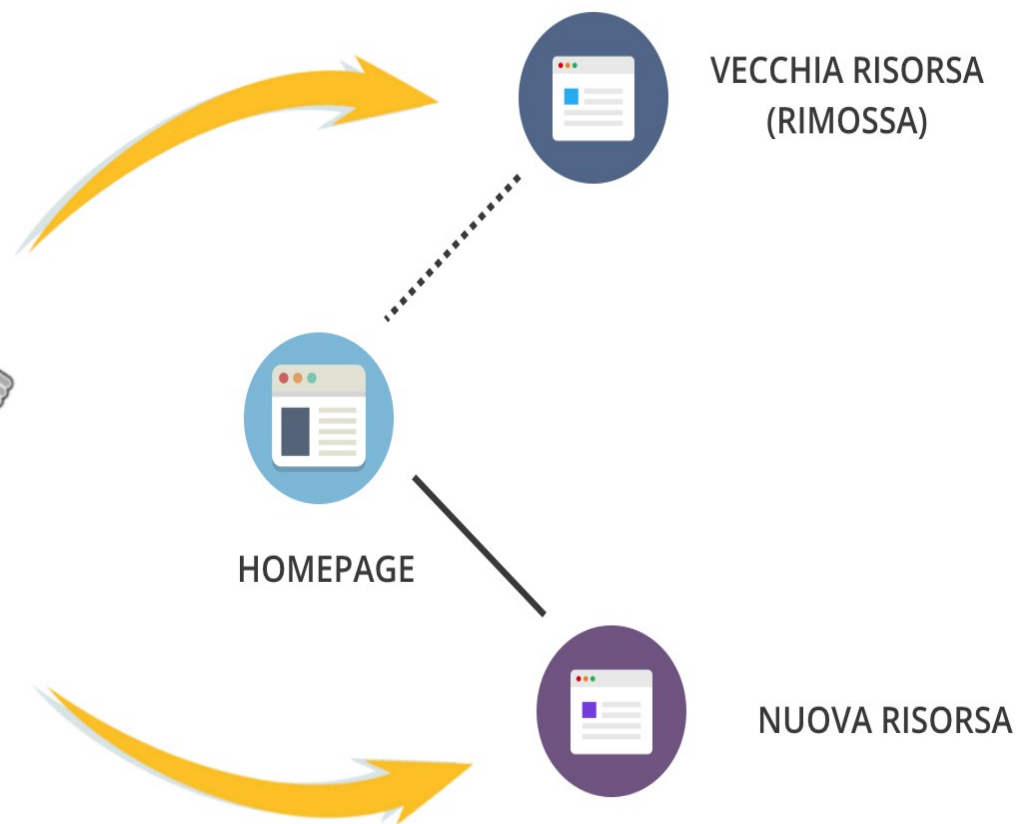
Il codice di stato 301 indica che una pagina è stata spostata definitivamente in una nuova posizione.

Cosa fa lo spider (1)

Questa pagina è stata rimossa, devo ricordarmi di rimuoverla dai risultati.

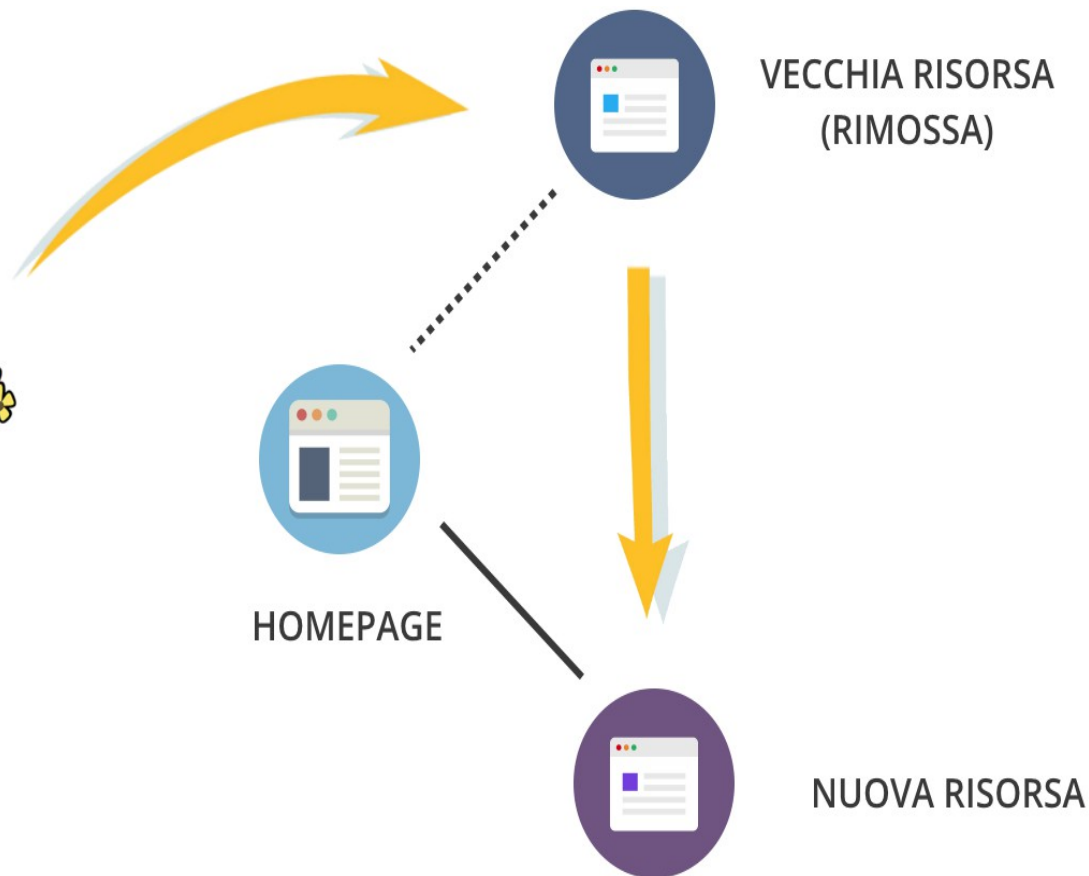
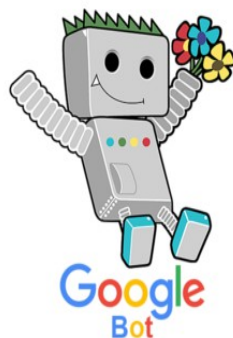


Questa è una nuova pagina. Mi ci vorrà un po' prima di indicizzarla e darle un punteggio come ho fatto per le pagine che conosco già e di cui mi fido.



Cosa fa lo spider (2)

Questa pagina è stata spostata,
ma posso vedere dove.
Aggiungerò la lista



Il 301 per Google

- Gli spider vengono a conoscere la nuova pagina
- Le vecchie pagine escono più velocemente dall'indice
- Trasferisce il valore (Link Juice / Page authority)
- NB: Trasferisce le penalità

Casi Pratici (1)

Cambio di dominio

Prima www.azienda-snc.it (A)

Dopo www.azienda-srl.it (B)

su htaccess di A si inserisce questo codice:

RewriteEngine On

```
RewriteRule ^/(.*)$ http://www.azienda-srl.it/$1 [L,R=301]
```

Casi Pratici (2)

URL Breve

Prima azienda.it (A)

Dopo www.azienda.it (B)

su htaccess di A si inserisce questo codice:

RewriteEngine On

```
RewriteRule ^/(.*)$ http://www.azienda.it/$1 [L,R=301]
```


Casi Pratici (3)

HTTPS

Prima <http://www.azienda.it> (A)

Dopo <https://www.azienda.it> (B)

su htaccess di A si inserisce questo codice:

```
RewriteEngine On  
RewriteCond %{HTTPS} off  
RewriteCond %{REQUEST_URI} !cartella_esclusa/  
RewriteRule ^(.*)$ https://%{HTTP_HOST}%{REQUEST_URI} [L,R=301]
```

Casi Pratici (4)

Eliminare index.php dall'URL

Options +FollowSymLinks

RewriteEngine On

RewriteBase /

RewriteRule ^(.*)index\.php\$ /\$1 [R=301,NC]

Il codice funziona anche per le carelle interne

Casi Pratici (5)

Spostare una directory su un sottodominio

(va modifica il file .htaccess del dominio principale)

```
RedirectMatch 301 /subdir/(.*) http://subdom.sito.it/$1
```

Casi Pratici (6)

Eliminare un parametro dall'URL

<http://www.example.com/page.php?id=68>

verso

<http://www.example.com/content/page>

```
RewriteCond %{QUERY_STRING} ^id=1$
```

```
RewriteRule ^$ http://www.example.com/content/page? [R=301,L]
```

Affiliazioni (1)

Nel mio sito viene mostrata un'inserzione per una affiliazione

- Se il navigatore clicca sul link pubblicitario deve andare verso il prodotto da acquistare
- Non ci interessa portare valore/accorpate la destinazione
- Prima di arrivare al prodotto ci possono essere più tracciature sul click

Affiliazioni (2)

Solitamente il link è diretto a una pagina interna che traccia il click e successivamente il navigatore viene portato sul prodotto.

- I link sono in “nofollow”
- E' suggeribile un redirect 307

Restyling del sito (1)

Casistica: drastico aggiornamento del sito o cambio piattaforma.

Procedura:

- Creare la lista di tutte le pagine indicizzate
- Dare un valore alle pagine della lista
- Nella nuova piattaforma (dove possibile riassegnare l'URL della vecchia pagina)
- Per tutte le pagine che non è stato possibile riassegnare creare un redirect 301

Restyling del sito (2)

Il risultato finale è una “mappatura” delle vecchie verso le nuove per dare la miglior continuità possibile al valore acquisto dal sito.

it/pagina_1.php
it/pagina_2.php
it/pagina_3.php
it/pagina_4.php
it/pagina_5.php

(recuperata)
(301)
(301)
(recuperata)
(301)

it/pagina_1.php
it/pagina_2_new.php
it/pagina_3_new.php
it/pagina_4.php
it/pagina_5_new.php

Ricapitolando

I Redirect sono usati per i motori di ricerca principalmente in queste due casistiche:

- Viene cancellata una pagina esistente (o ci sono interventi strutturali sul sito)
- Esiste una duplicazione di contenuti su più pagine/siti

Ricapitolando

E' sempre necessario/consigliabile un redirect?

rel="canonical" (1)

Il rel="canonical" è un messaggio destinato ai motori di ricerca (è ininfluente al navigatore).

Serve per "accorpare" eventuali duplicazioni interne per evitare penalizzazioni.

E' solo un suggerimento per Google.

```
<link rel="canonical" href="http://www.sito.it/pagina_originale" />
```

rel="canonical" (2)

Il rel="canonical" andrebbe usato in queste situazioni:

- Ci sono delle pagine con contenuto duplicato ma si vogliono mantenere entrambe le pagine.
- Si utilizzano pagina dinamiche con multipli url per una singola pagina.
- E' impossibile implementare il 301

rel="canonical" (3)

Esempio E-commerce dove un prodotto è presente in più categorie

- www.sito.it/categoriaX/prodottoA.php
- www.sito.it/categoriaY/prodottoA.php

Il prodotto è lo stesso solo che è raggiungibile su due percorsi diversi.

In questo caso usiamo rel="canonical" .

Wordpress (1)

- Gestisce automaticamente i cambi interni di URL
- Redirect automatici
- Modifica automaticamente i link interni
- Aggiorna in tempo reale la sitemap

Wordpress (2)

Wordpress riesce a “ricordare” le precedenti URL di una pagina/post grazie alle revisioni.

Quando viene richiesta una URL se la pagina è pubblica si vede il contenuto normalmente.

Se si tratta di una revisione viene fatto un redirect 301 verso l'ultima versione della pagina stessa.

Wordpress (3)

Per esigenze particolari esistono plugin dedicati per creare liste di redirect senza dover modificare manualmente l'.htaccess .

Esempi:

- Redirection
- SEO Redirection Plugin
- Quick Page/Post Redirect Plugin

E-Commerce

Cosa fare quando un prodotto è esaurito?

- Redirect ?
- 404 ?
- 410 ?

Domanda: il prodotto tornerà disponibile?

1) Se il prodotto tornerà disponibile

- La pagina risponde con lo status code 200
- Informiamo il navigatore sulle tempistiche di arrivo
- Prodotti correlati

2) Se il prodotto NON tornerà

Piccola analisi:

- La pagina del prodotto riceve link?
- La pagina del prodotto riceve traffico?
- La pagina produce conversioni indirette?

Requisiti

Google Analytics in modalità E-Commerce

2.1) Link esterni e traffico

Se abbiamo conversioni indirette:

- Status code 200
- Continuiamo a puntare sui prodotti correlati

Se non produce conversioni:

- Status code 301 verso prodotto più simile / categoria
- Inseriamo un messaggio che informa il navigatore

2.2) Solo link esterni

- Status code 301
- Reindirizzamento verso:
 - Prodotto più simile
 - Categoria prodotto
 - Homepage

2.3) Solo traffico

Se abbiamo conversioni indirette:

- Status code 200
- Continuiamo a puntare sui prodotti correlati

Se non produce conversioni:

- Status code 301 verso prodotto più simile / categoria
- Inseriamo un messaggio che informa il navigatore

2.4) No traffico – No Links

- Possiamo eliminare la pagina dal sito
- Status code 410 (in alternativa 404)
- Rimozione manuale
Google Search Console
- Correggere sitemap

Errori (1)

- Non testare i redirect creati
- Creare un loop di redirect
- Usare il tipo sbagliato di redirect
- Cambiare un URL e non modificare i link interni
- Cambiare un URL e non aggiornare la sitemap

Errori (2)

Situazione: ho un sito in più lingue e voglio che il navigatore veda automaticamente l'homepage nella sua lingua.

Uso un redirect in base alla lingua del browser? **NO**

- Per Google quale sarà l'homepage?
- Come faccio a raccogliere i link nella lingua corretta?

Errori (3)

Approccio corretto:

- A seconda dal mio target scelgo la lingua di partenza
- Uso i tag `rel="alternate"` per segnalare le versioni in lingue

```
<link rel="alternate" hreflang="it-IT" href="https://www.sito.it/" />
```

```
<link rel="alternate" hreflang="en-US" href="https://www.sito.it/en/" />
```

```
<link rel="alternate" hreflang="de-DE" href="https://www.sito.it/de/" />
```

GRAZIE!

Per approfondimenti potete contattarmi direttamente, vi lascio alcuni recapiti:

- ◆ E-mail: david@mosaikoweb.com
- ◆ Telefono: 0421630825
- ◆ Website: <https://www.mosaikoweb.com>
- ◆ LinkedIn: <https://it.linkedin.com/in/davidbattistel/it>